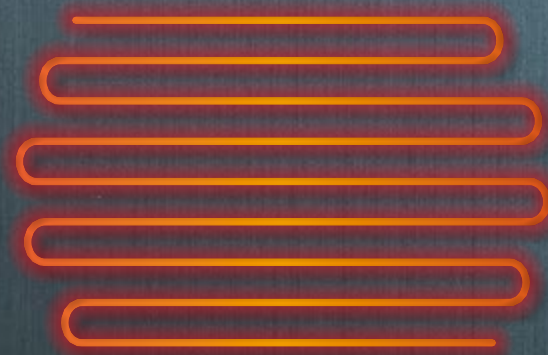




---

# ELEKTRO- & WASSERGEFÜHRTE FUSSBODENHEIZUNG



# 2024

MIT DITECH  
VERLEGESERVICE



# FUSSBODENHEIZUNG

---

ALLGEMEINE INFORMATIONEN	4
HYDRAULISCHER ABGLEICH	6
DITECH PRODUKTE: FUSSBODENHEIZUNG	8
DITECH ELEKTRO-FUSSBODENHEIZUNG	12
ÜBERSICHT DER DIENSTLEISTUNGEN	14
ANFORDERUNGEN AN DIE BAUSTELLE	16
PROJEKTIERUNGSDATENBLATT	17
MERKBLATT BAUSTELLENANLIEFERUNG	18
WEITERE DITECH VORTEILE	19

Unter [www.ditech-haustechnik.de/produkte](http://www.ditech-haustechnik.de/produkte) finden Sie alle wichtigen Infos und Unterlagen – praktisch zum Download.

# DIE FUSSBODEN- HEIZUNG: EFFEKTIVE WOHL- FÜHLWÄRME FÜR IHR ZUHAUSE

Ein perfekt temperiertes Zuhause schafft nicht nur Wohlbefinden und harmonische Stimmung, es sorgt auch dafür, dass wir unsere Energie so effizient wie möglich nutzen und nichts verschenken. Im Neubau ist die Fußbodenheizung aufgrund ihrer vielseitigen Vorteile heute bereits oft Standard. Auch in Büros, Sport- und Industriehallen ist die Fußbodenheizung auf dem Vormarsch, weil sie für perfektes Arbeitsklima sorgt. Aber auch im Altbau kann sich eine Nachrüstung lohnen.



## DITECH FUSSBODENHEIZUNG NACHRÜSTEN

Bei Neubauten sind die Kosten einer Fußbodenheizung mit denen einer herkömmlichen Heizung vergleichbar. Auch im Falle einer Modernisierung im Altbau ist die Fußbodenheizung mit ihrer niedrigen Bauhöhe eine echte Alternative. Dabei ist nicht nur der Betrieb, sondern auch die Installation der Fußbodenheizung durch Montagefreundlichkeit und aufeinander abgestimmte Komponenten simpel und kostengünstig.

## SO EINFACH GEHT DIE SANIERUNG

Voraussetzung für eine angenehme und wirtschaftliche Fußbodenheizung ist eine gute Wärmedämmung. Das durchdachte DITECH Verlege-System erleichtert die Sanierung. DITECH bietet hierfür einfach zu konfektionierende Dämmrollen, Noppenplatten und Heizrohre an. Auch Anschlussstationen, Pumpen, Regeltechnik und weiteres Zubehör in bewährter DITECH Qualität bieten wir für Ihr Projekt Fußbodenheizung. Lassen Sie sich von Ihrem Partner im Fachhandwerk beraten!



SO EINFACH!

## GUTE GRÜNDE FÜR DIE FLÄCHENHEIZUNG

### FLEXIBLE FREIHEIT

Die Fußbodenheizung begeistert schon deswegen, weil sie unsichtbar ist und in der Wohnung keinen Platz benötigt. Ohne Heizkörper haben Sie bei der Raumgestaltung maximale Freiheit und können Möbel flexibel arrangieren. Auch der Bodenbelag ist wählbar: heute sind viele Teppichböden oder Parkett aus Holz, Kork, Laminat oder Stein mit hoher Wärmeleitfähigkeit für Fußbodenheizungen freigegeben.

### EFFIZIENTE ZUKUNFTSHEIZUNG

Die Fußbodenheizung ist optimal mit Niedrigtemperatursystemen wie Wärmepumpen und Solarthermie kombinierbar. Hier reichen Vorlauftemperaturen von 20–35 Grad für eine angenehme Raumtemperatur bereits aus. Im Vergleich dazu werden herkömmliche Heizkörper mit bis zu 60 °C heißem Wasser betrieben. Die große Heizfläche wirkt zudem wie ein Wärmespeicher. Das bietet ein stattliches Einsparpotential bei vollem Wärmegenuss!

### GESUND & SAUBER

Menschen mit Allergien oder Asthma profitieren besonders von dem guten Raumklima. Bei Heizkörpern muss die Luft ständig zirkulieren, was unnötig Staub aufwirbelt und die Luft austrocknet. Das entfällt bei der gleichmäßigen Bodenwärme. Auch Pilze und Milben werden eingedämmt, denn die mögen die trockenen und warmen Böden gar nicht. Was auch entfällt, ist das lästige Abstauben der Heizkörper.

### GLEICHMÄSSIGE WOHLFÜHLWÄRME

Weiterer Pluspunkt: die sanfte, gleichmäßige und physiologisch optimale Temperaturverteilung. Über diese Wohlfühlwärme freuen sich alle, besonders krabbelnde Kleinkinder, wärmeliebende Senioren oder Haustiere. Es gibt keine zu kalten oder zu warmen Bereiche in der Wohnung. Der Boden ist stets angenehm temperiert.

### SMART GEREGELT

Die modernen Fußbodenheizungen werden genau gesteuert und sind selbstregulierend. Sie stellen ihre Temperatur automatisch auf einen voreingestellten Wert ein und regeln abends die Temperatur herunter. Auch der hydraulische Abgleich erfolgt ganz einfach automatisch (siehe nächste Seite).

# EFFIZIENTER & KOMFORTABLER HEIZEN: HYDRAULISCHER ABGLEICH



WIR BERATEN SIE

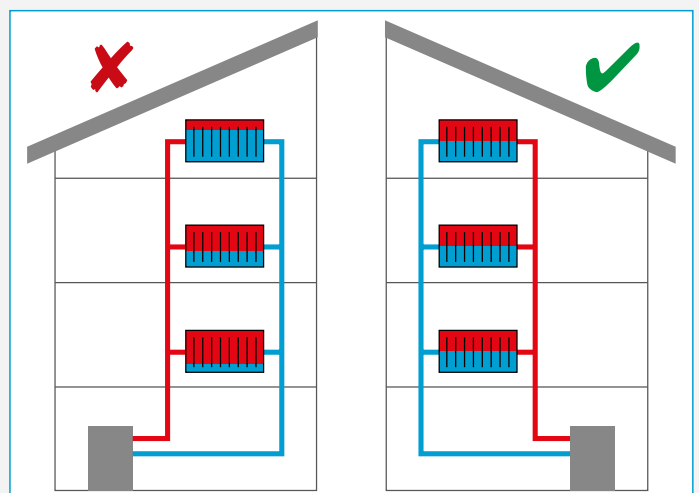
Der hydraulische Abgleich optimiert die Wasserverteilung im Heizsystem so, dass jede Heizfläche die optimale Menge an Heizwasser erhält. Dieses Verfahren ist sowohl für Zentralheizungssysteme mit Heizkörpern als auch für die Fußbodenheizung relevant. Insgesamt verbessert der hydraulische Abgleich die Effizienz und den Komfort eines Heizungssystems erheblich und sollte daher stets Bestandteil der Heizungswartung sein.

## WAS IST PFLICHT?

Bis zum 30.9.2024 müssen Eigentümer von Mehrfamilienhäusern mit mehr als sechs Wohnungen verpflichtend einen hydraulischen Abgleich durchführen. Das Gebäudeenergiegesetz (GEG) schreibt ab dem 1. Oktober 2024 zudem vor, dass ältere Heizungsanlagen mit Wasser als Wärmeträger auf Optimierung geprüft werden müssen. Die Prüfung können Fachleute aus dem Heizungsbau, Schornsteinfeger oder Energieberater vornehmen. Für Gebäude mit maximal fünf Wohneinheiten besteht zwar keine Pflicht, hier lohnt sich der hydraulische Abgleich jedoch durch die staatliche Förderung.

## HYDRAULISCHER ABGLEICH – SO GEHT'S:

- 1. Wärmebedarf:** Je nach Raumgröße, Isolierung, Fensterfläche und der gewünschten Raumtemperatur wird zunächst für jeden Raum der individuelle Wärmebedarf berechnet.
- 2. Einstellung der Heizkörper:** Je nach Wärmebedarf werden die Ventile der einzelnen Heizkreisläufe auf den erforderlichen Volumenstrom des Heizwassers eingestellt. Der DITECH L Regelantrieb führt den hydraulischen Abgleich automatisch durch.
- 3. Anpassung der Pumpenleistung:** Die Leistung der Heizungspumpe wird so eingestellt, dass sie den erforderlichen Wasserdruck für den optimalen Volumenstrom liefert.
- 4. Feinabstimmung:** Nach den ersten Einstellungen wird das System in Betrieb genommen und die Einstellungen an Ventilen und Pumpe werden feinjustiert.



OHNE hydraulischen Abgleich

MIT hydraulischen Abgleich

## AUTOMATISCHER HYDRAULISCHER ABGLEICH

### VORTEILE

- **Energie sparen & Umwelt schonen:** Durch die optimale Einstellung des Systems fließt nur so viel Warmwasser, wie benötigt wird. Das spart Energie und Heizkosten und reduziert CO<sub>2</sub>-Emissionen.
- **Optimierung für niedrige Vorlauftemperaturen:** Der hydraulische Abgleich ermöglicht es, die Vorlauftemperatur optimal einzustellen, was besonders bei der Nutzung von Wärmepumpen oder anderen effizienten Wärmeerzeugern vorteilhaft ist.
- **Verbesserter Komfort:** Eine gleichmäßige Wärmeverteilung erhöht den Wohnkomfort. Es gibt keine zu kalten oder zu warmen Räume.
- **Ruhige Wohnatmosphäre:** Unausgeglichene Heizsysteme können zu Strömungsgeräuschen in den Rohren führen. Der hydraulische Abgleich minimiert diese ungewollten Geräusche.
- **Längere Lebensdauer:** Durch den hydraulischen Abgleich wird eine Überlastung einzelner Systemkomponenten vermieden, was die Lebensdauer der Heizungsanlage verlängert.



**DITECH** L **Regelantrieb\***  
mit Schnappverschluss 230 V für den  
vollautomatischen hydraulischen Abgleich in  
Flächenheizungs- und kühlssystemen,  
passend für DITECH Verteiler L  
**DT512230**



**DITECH** L **Regelantrieb M30 x 1,5 230 V**  
für den vollautomatischen hydraulischen  
Abgleich in Flächenheizungs- und  
kühlssystemen  
**DT5126230**

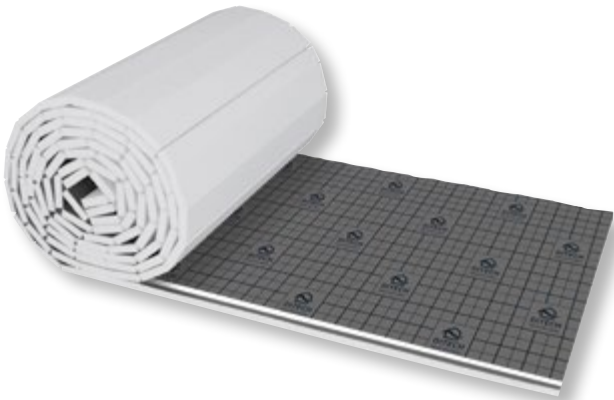
\* **Förderfähiges Produkt.** Informationen zu den neuen Förderprogrammen finden Sie unter [www.bmwi.de](http://www.bmwi.de), [www.bafa.de](http://www.bafa.de), [www.kfw.de](http://www.kfw.de) oder [www.energie-effizienz-experten.de](http://www.energie-effizienz-experten.de)

# DITECH WASSERGEFÜHRTE FUSSBODENHEIZUNG: IHRE VORTEILE

## Besonderheiten und Vorteile:

- flexible, aufeinander abgestimmte Komponenten
- Dämmmaterial und Noppenplatte für alle Raumgeometrien geeignet
- praktisch kein Verschnitt
- Noppenplatte mit Druckknopfsystem für schnelles Auslegen
- selbstklebende Dämmrolle und Randdämmstreifen
- DITECH Heizungsrohre sind korrosionsfrei, gegen Krustenbildung geschützt und chemikalienbeständig

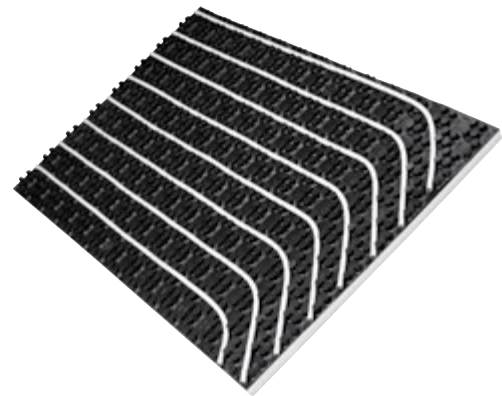
Hinter der DITECH Fußbodenheizung steht ein besonders montagefreudliches System mit hohem Qualitätsstandard. Mit den optimal aufeinander abgestimmten Komponenten lassen sich unterschiedliche Anforderungen realisieren. Greifen Sie auf den geschulten DITECH Planungsservice zurück und nutzen Sie den DITECH Montage- und Verlegeservice, so kommen Sie schnell und effizient zur optimalen Wohlfühlwärme in allen geplanten Räumen.



## DITECH Dämmrolle selbstklebend mit Klebestreifen

- Geeignet für Systemheizrohre 14x2 mm, 16x2 mm, 17x2 mm
- Tacker-System-Technik: verbesserte Haltekraft
- Hohe Verlegeleistung
- Wärme- und Trittschalldämmung aus expandiertem Polystyrol-Hartschaum EPS-T nach EN 13163
- Kunststoffdeckschicht mit Bändchengewebe und Rasteraufdruck 5 cm als Estrichfeuchteschutz nach DIN 18560 und zur sicheren Fixierung der Heizrohre mittels Heizrohrhalter
- Kante stumpf
- Längsseitiger 30 mm Deckschichtüberstand für Fugenabdeckung mit Klebestreifen (selbstklebend)

Art.-Nr.	Typ
DT5301202	EPS-T 20-2 (DES sg) WLS 040
DT5301252	EPS-T 25-2 (DES sg) WLS 040
DT5301302	EPS-T 30-2 (DES sg) WLS 040
DT5301352	EPS-T 35-2 (DES sg) WLS 040
DT5302202	EPS-T 20-2 (DES sg) WLS 045
DT5302252	EPS-T 25-2 (DES sg) WLS 045
DT5302303	EPS-T 30-3 (DES sm) WLS 045
DT5302353	EPS-T 35-3 (DES sm) WLS 045



## DITECH Noppenplatte

Die DITECH Noppenplatte eignet sich optimal für alle Raumgeometrien, alle gängigen Estricharten und passt sich den individuellsten Anforderungen an. Kompromisslos in Komfort, Qualität und Flexibilität.

- Geeignet für Systemheizrohre 14x2 mm, 16x2 mm und 17x2 mm
- Einfache integrierte Diagonalverlegung ohne Klemmhilfe
- Nocken-System-Technik: 1-Mann-Verlegung
- Für hohe Verkehrslasten
- Kombinierte EPS-T Wärme- und Trittschalldämmung
- DIN-geprüft
- Vakuumgeformte Kunststoff-Folie
- Trittfeste, ausgeschäumte Rohrhaltenocken
- Im Rastermaß 5,5 cm
- Folienüberstand mit Druckknopfverbindung
- Nettofläche 1,34 m<sup>2</sup>

Art.-Nr.	Typ
DT5303150	EPS 150-11 (DEO)
DT5304302	EPS-T 30-2 (DES sg)





## DITECH – BESTE PRODUKTQUALITÄT



**DITECH Tür- und Anchlusselement**  
Zum Verbinden von Noppenplatten oder zum Verbinden von Noppenplatten und Ausgleichselement.

DT5315, 905 x 240 mm (L x B)



**DITECH Schutzrohr**  
25/20, längsgeschlitzt, für Heizrohrdurchführungen in Bewegungsfugen, passend für Heizrohre bis Ø 17 mm.

DT5314, Ø 17 mm, VE 20 St. á 300 mm



**DITECH Klemmringverschraubung für Kunststoffrohre 3/4"**

DT5317142 14x2 mm, Kunststoff-Rohr

DT5317162 16x2 mm, Kunststoff-Rohr

DT5317172 17x2 mm, Kunststoff-Rohr



**DITECH Klemmringverschraubung für Metallverbund-Rohr 3/4"**

DT5317162, 16 x 2 mm (mit O-Ring)



**DITECH Estrichzusatzmittel**  
DT5318, zur Erhöhung der Estrichgüte durch höhere Plastifizierung, 10 kg



**DITECH Messstellen-Markierung**

DT5319, zur Markierung einer Feuchtigkeitsmessstelle



**DITECH Montagegerät**  
DT5320, zum Setzen der Heizrohrhalter



**DITECH Rohrabroller mit Rohrhaspel**  
DT5324, Geeignet für Heizrohre, zum schnittfreien Verlegen, zerlegbar



**DITECH Handabroller für Klebeband**  
DT5322, bis 50 mm Breite

# DITECH – BESTE PRODUKTQUALITÄT



## DITECH Heizrohr PE-Xa

DT5305142	14x2 mm	200 m/Rolle
DT5305146	14x2 mm	600 m/Rolle
DT5305162	16x2 mm	200 m/Rolle
DT5305166	16x2 mm	600 m/Rolle
DT5305172	17x2 mm	200 m/Rolle
DT5305176	17x2 mm	600 m/Rolle



## DITECH Heizrohr PE-RT

DT5306142	14x2 mm	200 m/Rolle
DT5306146	14x2 mm	600 m/Rolle
DT5305162	16x2 mm	200 m/Rolle
DT5305166	16x2 mm	600 m/Rolle
DT5306172	17x2 mm	200 m/Rolle
DT5306176	17x2 mm	600 m/Rolle



## DITECH Heizverbundrohr

DT5307162	16x2 mm	200 m/Rolle
DT5307166	16x2 mm	600 m/Rolle



## DITECH Randdämmstreifen

DT5308160	160x8 mm	25 m/Rolle
-----------	----------	------------



## DITECH Randdämmstreifen, selbstklebend

DT5309160	160x8 mm	25 m/Rolle
-----------	----------	------------



## DITECH Rundprofil

DT5310	Ø 18 mm	25 m/Rolle
--------	---------	------------



## DITECH Heizrohrführungsbogen 90°

DT531114	Ø 14–17 mm	20 Stück
----------	------------	----------



## DITECH Heizrohrhalter, kurz

DT5312	200 Stück
--------	-----------



## DITECH Klebeband

DT5313	50 mm breit, Rollenlänge 66 m
--------	-------------------------------

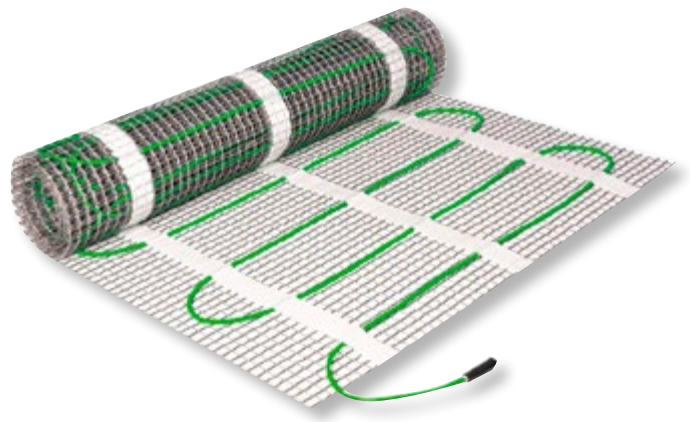
## DITECH ELEKTRO- FUSSBODENHEIZUNG

Unsere extrem dünne Zweifachheizmatte kann als Komfortheizung in Verbindung mit bereits installierten Warmwasserheizungen, sowie als Direktheizsystem verwendet werden. Unabhängig vom Einsatzzweck erzeugt die Zweifachheizmatte einen behaglich beheizten Fußboden. Das System wird einfach in einer dünnen Fliesenkleberschicht (8–10 mm) verlegt. Das System kann unter jeden Bodenbelag Ihrer Wahl angewendet werden: Fliesen, Marmor oder Teppich. Es ist für alle Räume geeignet und wird sowohl in Neubauten, als auch im Rahmen von Renovierungs- und Reparaturarbeiten eingesetzt. Durch die geringe Einbauhöhe ist das System besonders für den Einbau in Räumen mit begrenzter Aufbauhöhe geeignet.

Die Zweifachheizmatte besteht aus einem abgeschirmten Zweifachheizkabel, das auf einer selbstklebenden, flexiblen Trägermatte fixiert ist. Der elektrische Anschluss eines solchen Systems erfolgt über ein sogenanntes „Kaltende“, das durch eine verlässliche, lang erprobte Anschlusstechnik mit dem Heizkabel verbunden ist.

Die Stromversorgung des Zweifachsystems erfolgt nur von einem Ende der Heizmatte. Somit entfällt die Rückführung des zweiten Anschlusskabels, was die Installation deutlich erleichtert. Die hohe Qualität und Funktionalität der Matten wird durch extrem dünne und abgeschirmte Kabel gewährleistet. Die Kabel sind auf den Matten in konstanten Abständen fixiert. Dank der exakten Verlegung des Heizleiters auf dem Trägermaterial ist keine weitere Justierung oder Anpassung notwendig. Eine weitere Fixierung der Heizleitung auf dem Untergrund, welche im schlimmsten Fall zu einer Beschädigung des Heizleiters führen könnte, entfällt somit.

**Ohne Regler (Art.-Nr. DT0301).**



### DITECH Zweifachheizmatte

mit 30 mm Deckschichtüberstand, Verlegebreite 0,5 m

Art.-Nr.	Typ*
DT030010	160 W – 1,0 m <sup>2</sup>
DT030015	240 W – 1,5 m <sup>2</sup>
DT030020	320 W – 2,0 m <sup>2</sup>
DT030025	400 W – 2,5 m <sup>2</sup>
DT030030	480 W – 3,0 m <sup>2</sup>
DT030040	640 W – 4,0 m <sup>2</sup>
DT030050	800 W – 5,0 m <sup>2</sup>
DT030060	960 W – 6,0 m <sup>2</sup>
DT030070	1120 W – 7,0 m <sup>2</sup>
DT030080	1280 W – 8,0 m <sup>2</sup>
DT030090	1440 W – 9,0 m <sup>2</sup>
DT0300100	1600 W – 10,0 m <sup>2</sup>
DT0300120	1920 W – 12,0 m <sup>2</sup>
DT0300150	2400 W – 15,0 m <sup>2</sup>

\*Angabe: Wattzahl gesamt – m<sup>2</sup> / Wattzahl je m<sup>2</sup>

## DITECH ELEKTRO- FUSSBODENHEIZUNG



### DITECH Digitaler Touch-Regler

Das programmierbare Thermostat bietet Ihnen innovative Technologien wie Touchdisplay, Programmmodus mit Wochentagsregelung, integrierte „Selbstoptimierung“ und eine mögliche Kombination von Boden- und Raumtemperaturfühler (im Gerät integriert).

Art.-Nr.	Typ
DT0301	Digitaler Touch-Regler inkl. Bodensensor (ErP konform)



## ÜBERSICHT DER DIENSTLEISTUNGEN ZUR DITECH FUSSBODENHEIZUNG



### Planungsservice / Schnellauslegung

Der Planungsservice umfasst folgende Punkte:

- überschlägige Bedarfskalkulation/Angebot
- Heizlastberechnung nach DIN EN 12831
- Anfertigung digitaler Verlegepläne

Anfragen erfolgen bitte schriftlich an:

**planungsservice@sanitaerunion.de**

Der Bearbeitungszeitraum beträgt 10–14 Tage.

### Baustellenbelieferung

Auch im Bereich der Baustellenlogistik sind wir ein starker Partner. Die Just-in-Time-Lieferung der Fußbodenheizungskomponenten erfolgt in geeigneten Transportfahrzeugen. Hierzu gibt es das Merkblatt „DITECH Baustellenanlieferung“. Konditionen und Lieferzeiten auf Anfrage.

### Montage- und Verlegeservice

Der Montageservice umfasst folgende Punkte:

- Verlegung Systemplatte
- Anbringen Randdämmstreifen/Schutzrohr und Heizrohrführungsbögen
- Abkleben für Zementestrich
- Verlegung des Heizrohres und anbinden an den Heizkreisverteiler
- Abdrücken der Fußbodenheizung mittels Luft 4 bar
- Erstellen der Verteilerbeschriftung und der Druckprotokolle
- Verlegeabstände zwischen 10 und 20 cm

Anfragen erfolgen bitte schriftlich an:

**montage@sanitaerunion.de**

Nicht enthalten sind:

- Montage der Heizkreisverteiler inkl. Zubehör
- Dehnungsfugen
- Verdrahtung und Anbringen der Regelungstechnik
- Erstellen der Revisionsunterlagen
- Isolieren der Anbindeleitungen (optional)
- Restmaterialentsorgung (Verschnitt/Verpackung) (optional)
- Abkleben bei Fließ- und Anhydritestrich (optional)
- Verlegung der Zusatzdämmung EPS/PUR (optional)
- Es gelten folgende Montage-Richtzeiten:
  - Tackersystem 150 m<sup>2</sup>/Tag
  - Noppenplatte 120 m<sup>2</sup>/Tag

## Planungsservice / Schnellauslegung<sup>1</sup>

Preise

Überschlägige Bedarfskalkulation	auf Anfrage
Heizlastberechnung nach DIN 12831	auf Anfrage
Anfertigung digitaler Verlegepläne	auf Anfrage
Heizlastberechnung nach DIN 12831 <b>und</b> Anfertigung digitaler Verlegepläne	auf Anfrage

## Montage- und Verlegeservice<sup>2</sup>

Preise

Verlegung der Zusatz-Wärmedämmung EPS / EPS-T	auf Anfrage
Verlegung der Zusatz-Wärmedämmung PUR	auf Anfrage
Montage der DITECH Flächenheizung „System Tacker-Dämmrolle“	auf Anfrage
Montage der DITECH Flächenheizung „System Noppenplatte“	auf Anfrage

Abkleben für Fließ- und Anhydritestrich, Isolierung der Anbindeleitungen sowie Restmaterialentsorgung können optional auf Anfrage (gegen Aufpreis) durchgeführt werden.  
 Die Verlegung weiterer Flächenheizungssysteme erfolgt ebenfalls auf Anfrage.

<sup>1</sup> Die Planungsleistung kann unverbindlich unter [planungsservice@sanitaerunion.de](mailto:planungsservice@sanitaerunion.de) angefragt werden.

<sup>2</sup> Die Montageleistung erfolgt durch ein externes Unternehmen/Dienstleister. Individuelle Montageangebote können unverbindlich unter [montage@sanitaerunion.de](mailto:montage@sanitaerunion.de) angefragt werden.

## ANFORDERUNGEN AN DIE BAUSTELLE ZUR MONTAGE DER FUSSBODENHEIZUNG\*

\*Gilt nur für wassergeführte Fußbodenheizungen nicht für elektrische

### Die Baustelle muss Folgendes erfüllen:

- Die Innenputzarbeiten müssen abgeschlossen sein. Bauwerksöffnungen, wie Fenster und Außentüren, müssen zugfrei verschlossen sein.
- Die Oberfläche der Rohdecke muss den Ebenheitsanforderungen der DIN 18202 [3] entsprechen. Mörtel- und Betonreste müssen entfernt sein.
- Jeglicher Müll ist zu entfernen, Material wegzuräumen und die Räume sind besenrein vorzufinden.
- Ob Abdichtungen, Dampfsperren, etc. der Rohdecke oder etwaiger Einbauten notwendig sind, ist bauseits zu klären. Sofern dies der Fall ist, müssen sie gemäß den geltenden Normen ausgeführt sein. Durch uns erfolgt keine Überprüfung hinsichtlich Notwendigkeit und Ausführung.
- Rohrleitungen und andere Installationen müssen so befestigt und eingebunden sein, dass ein ebener Untergrund zur Aufnahme der Wärmedämmschicht und/oder Trittschalldämmung vor dem Verlegen der Heizrohre geschaffen werden kann.
- Keine Rohrleitung/Befestigung darf die vorgesehene Konstruktionshöhe überschreiten, ansonsten kann es zu einer Beeinträchtigung der geplanten Trittschalldämmung kommen!
- Sanitär- und Heizungsleitungen in oder unter der Bodenkonstruktion müssen fertiggestellt und abgedrückt sein. Idealerweise sind die Abdrückprotokolle vor Verlegung des DITECH Flächenheizungssystems der Bauleitung zu übergeben.
- Verteilerschränke und Heizkreisverteiler müssen bauseits montiert sein.
- Bohr- und Stemmarbeiten sind nicht im Leistungsumfang enthalten und müssen im Vorfeld bauseits erbracht werden. Bei Wand- oder Deckendurchbrüchen wird pro Heizkreis eine Öffnung von 100 x 50 mm benötigt.

## ABLAUF

- 1. Angebot (individuell)**
- 2. Werkvertrag abschließen.**
- 3. Vor der Bestellung: Meterriss prüfen (Aufbauhöhe und geplante Dämmung), (muss bauseits vorhanden sein)**
- 4. Bestellung der Ware zur termingerechten Anlieferung beim DITECH Großhandel**
- 5. Sollten bauliche Veränderungen gegeben sein, so ist umgehend die ausführende Montagefirma zu informieren. Diese können zu einem Nachtrag führen.**
- 6. Nach der Montage (vor Estrich) ggf. Dichtheitsprüfungen sowie Verteilerbeschriftungen erstellen (Verlegefirma).**
- 7. Abnahme der Leistung (mit Fachfirma oder Auftraggeber)**



**ABSENDER** (Bitte beide Adressfelder für Rückfragen ausfüllen und ankreuzen, wohin die Projektierung geschickt werden soll.)

Anschrift / Ansprechpartner / Tel. / Fax Großhändler	Anschrift / Ansprechpartner / Tel. / Fax Fachfirma
Bemerkungen:	
Eingangsdatum der Anfrage:	Wunschtermin:

## PLANUNGSSERVICE



- Wir bitten um eine überschlägige Bedarfskalkulation/Angebot (Energiepass liegt nicht vor).
  - Wärmedämmung nach DIN 1264: beheizt  $R = 0,75 \text{ m}^2 \text{ k/W}$ , unbeheizt / Erdreich  $R = 1,25 \text{ m}^2 \text{ k/W}$ , Außenluft  $R = 2,0 \text{ m}^2 \text{ k/W}$
  - GEG Neubau Referenzgebäude: unbeheizt / Erdreich  $R = 2,85 \text{ m}^2 \text{ k/W}$ , Außenluft  $R = 3,57 \text{ m}^2 \text{ k/W}$
  - GEG Sanierung: unbeheizt / Erdreich  $R = 3,33 \text{ m}^2 \text{ k/W}$ , Außenluft  $R = 4,16 \text{ m}^2 \text{ k/W}$ , max. Dämmdicke mit  $\lambda = 0,040 \text{ W/mK}$
  - Vorgabe bauseits: beheizt  $R =$              $\text{m}^2 \text{ k/W}$ , unbeheizt / Erdreich  $R =$              $\text{m}^2 \text{ k/W}$ , Außenluft  $R =$              $\text{m}^2 \text{ k/W}$
- Bitte erstellen Sie eine Heizlastberechnung nach DIN EN 12831.  
Energiepass mit allen relevanten U-Werten der Gebäudehülle und der Innenwände liegt vor und ist beigefügt.
- Wir benötigen die Verlegepläne in digitaler Form. Wir bitten um Kontaktaufnahme.

## BAUVORHABEN

Bezeichnung des Bauvorhabens:

Anschrift (Straße / PLZ / Ort):

## GEWÜNSCHTES SYSTEM

- |   |      |
|---|------|
| <input type="checkbox"/> Noppenplatte            | Typ: |
| <input type="checkbox"/> Tackersystem Dämmrolle  | Typ: |

## HEIZROHRDIMENSIONEN

PE-Xa	<input type="checkbox"/> 14x2,0 mm	<input type="checkbox"/> 17x2,0 mm	<input type="checkbox"/> 16x2,0 mm
PE-RT	<input type="checkbox"/> 14x2,0 mm	<input type="checkbox"/> 17x2,0 mm	<input type="checkbox"/> 16x2,0 mm
Heizverbundrohr	<input type="checkbox"/> 16x2,0 mm		

## PLANUNGSANGABEN (Wichtig! Ohne diese Angaben ist eine Bearbeitung nicht möglich!)

Heizungsanlage	<input type="checkbox"/> Standard $\sigma_{VL} = 45 \text{ }^\circ\text{C}$ , Druckverlust max. 250 mbar	<input type="checkbox"/> Wärmepumpe $\sigma_{VL} = 35 \text{ }^\circ\text{C}$ , Druckverlust max. 250 mbar	<input type="checkbox"/> Wunsch $\sigma_{VL} =$ _____ $^\circ\text{C}$ , Druckverlust max. _____ mbar
Bodenbeläge	<input type="checkbox"/> Nassräume mit Fliesen $R\lambda_v = 0,03 \text{ m}^2 \text{ k/W}$	<input type="checkbox"/> restliche Räume nach Norm $R\lambda = 0,1 \text{ m}^2 \text{ k/W}$	Sonstige _____ $\text{m}^2 \text{ k/W}$ <input type="checkbox"/>

- Vollständige Zeichnungen mit deutlich lesbaren Maßketten und Raumbezeichnungen (Grundriss / Ansicht / Schnitt / Maßstab) sind beigefügt.

- Gewünschte Fußbodenaufbauten bis Oberkante Estrich (in mm):

Kellergeschoss	Erdgeschoss	Zwischengeschosse	Dachgeschoss
Estrichausführung für	<input type="checkbox"/> Zementestrich	<input type="checkbox"/> Fließestrich	<input type="checkbox"/> Sonstige $\text{kN/m}^2$
<input type="checkbox"/> Wohnbau (= $1,5 \text{ kN/m}^2$ )			

# MERKBLATT BAUSTELLENANLIEFERUNG

Um eine reibungslose Anlieferung sicherzustellen, bitten wir Sie um Unterstützung. Bitte füllen Sie diese Checkliste aus und senden diese an Ihren zuständigen Sachbearbeiter zurück. Vielen Dank!

## EMPFÄNGER

Firma:

Straße/Nr.:

PLZ/Ort:

## PROJEKTANGABEN

Bauvorhaben:

DITECH Auftragsnummer:

## FACHFIRMA

Name:

Ansprechpartner:

PLZ/Ort:

Tel.:

## ANSPRECHPARTNER AUF DER BAUSTELLE

Name:

Tel.:

Wunschlieferdatum:

Uhrzeit: von : bis :

(Mindestens ein Zeitraum von 3 Stunden)

1 Std. vor Anlieferung tel. AVISO

Bemerkungen:

## ANSPRECHPARTNER GROSSHANDEL

Name:

E-Mail:

Fax:

Tel.:

## ADRESSE ZUR ANLIEFERUNG DER WARE

Straße / Nr.:

PLZ / Ort:

## ANLIEFERUNG MÖGLICH MIT

Jumbo-Hängerzug  
(max. 80 m<sup>3</sup>)



Sattelzug  
(max. 60 m<sup>3</sup>)



Motorwagen  
 zusätzliche Hebebühne / Hubwagen (max. 30 m<sup>3</sup>)  
(Frachtkosten nach Absprache)



Sonstige Angaben:

### Voraussetzung zur Baustellenanlieferung:

1. Die Baustelle muss frei zugänglich sein.
2. Der Unterboden muss eine ausreichende Tragfähigkeit für LKWs besitzen.
3. Das ungehinderte Abladen muss gewährleistet sein.

Das Abladen ist alleinige Angelegenheit des Empfängers. Die Baustelle muss zum Zeitpunkt der Anlieferung besetzt sein. Es bleibt alleinige Aufgabe und Verpflichtung des Empfängers, für geeignete Abladevorrichtungen zu sorgen und von sich aus die erforderlichen Arbeitsgeräte beim Abladen zu stellen. Die vereinbarten Lieferzeiten sind zu beachten.

## DITECH – INNOVATIVE TECHNIK

Modernste Technologien, Qualitäts-Markenprodukte und faire Preise: Die Marke DITECH steht mit seinen Top-Markenherstellern für hohe Qualität, Planungssicherheit und Service rund um die Uhr. Mit DITECH profitieren Sie von innovativer Haustechnik in Verbindung mit nachhaltigen Produktlösungen und effizienter Montage.

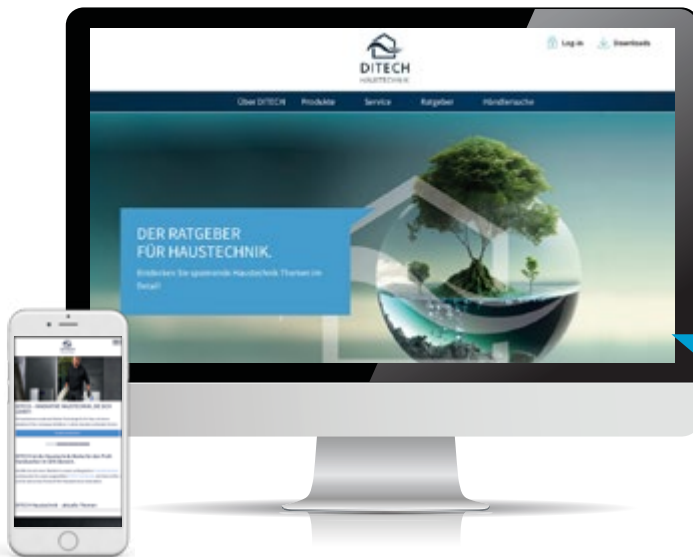
Mehr Informationen zu DITECH finden Sie unter [www.ditech-haustechnik.de](http://www.ditech-haustechnik.de)



\* Die DITECH-Garantiebestimmungen finden Sie auf der Umschlagrückseite und unter [www.ditech-haustechnik.de](http://www.ditech-haustechnik.de)

### IHRE DITECH-VORTEILE:

- + SCHNELLE LIEFERUNG
- + 5-JAHRE GARANTIE\*
- + RUND-UM-SERVICE
- + TOP-MARKENHERSTELLER



### IMMER GUT INFORMIERT ZU MODERNER HAUSTECHNIK

Die moderne und umweltfreundliche DITECH Haustechnik versorgt das Zuhause zuverlässig mit Wasser, Gas und Wärme. Hochwertig verarbeitet und mit modernster Technik kombiniert garantiert DITECH ein sicheres Wohngefühl und schont die Umwelt durch einen sparsamen Umgang mit unseren Ressourcen. Das umfangreiche DITECH Sortiment beinhaltet vieles, von der notwendigen Kleinarmatur im Installationsalltag eines Heizungskellers, über komplette Montagesysteme bis hin zum smarten Leckageschutz. Auch effiziente Rohrisolierungen und besonders leistungsfähige Speicher, Pumpen, Fußbodenheizungen und Enthärtungsanlagen finden sich im DITECH Produktsortiment.

[www.ditech-haustechnik.de](http://www.ditech-haustechnik.de)

Die DITECH Homepage ist rund um die Uhr für Sie da. Unsere Online-Leistungen:

- Detaillierte Produktdatenbank
- Download von Katalog und Broschüren
- Kontaktadressen
- Endverbraucherbereich mit weiterführenden Links
- Infos zu Förderprogrammen



DITECH Profi-Katalog und Fachbroschüren zum Download unter [www.ditech-haustechnik.de](http://www.ditech-haustechnik.de)



\* DITECH verspricht 5 Jahre Garantie auf alle Produkte, sofern durch Rechnung ein sach- und fachgerechter Einbau durch einen Sanitär-Fachbetrieb nachgewiesen wird. Innerhalb der Garantiezeit auftretende Mängel werden kostenlos instandgesetzt und Ersatzteile kostenlos geliefert. Es besteht jedoch kein Anspruch auf Übernahme von Montage- oder Servicekosten. Von der Garantie ausgenommen sind Verbrauchsmaterialien und Verschleißteile, Schmutzeinspülungen, Kalkablagerungen und Abweichungen, die keinen Einfluss auf den Gebrauchswert des Produktes haben sowie Reinigungs- und Bedienungsfehler. Darüber hinaus gewährt DITECH für ausgewählte Speichertypen 7 bis 10 Jahre Garantie. Elektronische Bauteile sind von der Garantieverlängerung ausgeschlossen. Die ausführlichen DITECH-Garantiebestimmungen finden Sie online unter [www.ditech-haustechnik.de](http://www.ditech-haustechnik.de). DITECH – eine Marke und Serie der Sanitär-Union GmbH & Co. KG, Münsterstraße 13, D-55116 Mainz · Technische Änderungen, Modell- oder Farbabweichungen, Satz- oder Druckfehler vorbehalten · Konzept & Gestaltung: [www.aldente-neo.de](http://www.aldente-neo.de) · Gültig bis 31.12.2024.